

Инструкция по удалённому обслуживанию. Сторона клиента.

Для того чтобы наш сотрудник смог подключиться к вашему компьютеру и осуществить какие-то действия Вам необходимо проделать несколько шагов:

1. Запустить на рабочем столе программу «АСУнефть, удаленное сопровождение 3.exe»

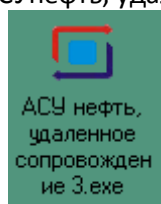


Рис. Приложение удалённого обслуживания

Если такое приложение отсутствует у Вас на рабочем столе, то Вы можете его скачать с нашего сайта по адресу <http://www.asuneft.ru/account-software-maintenance/clients/>, сайт www.asuneft.ru, раздел «Департамент бизнес-информации», подраздел «Нашим клиентам»

2. Из окна программы продиктовать «Ваш ID» нашему сотруднику по телефону.

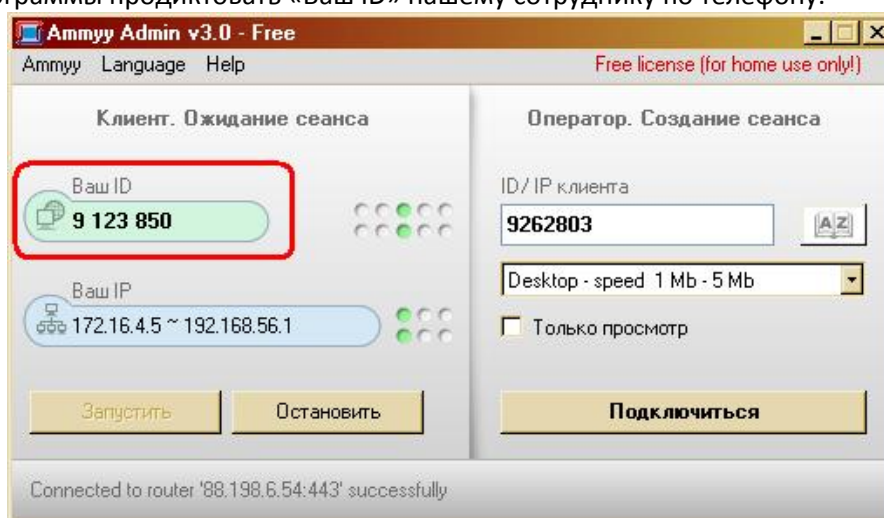


Рис. Основное окно программы удаленного обслуживания

3. Когда сотрудник начнёт подключаться к вашему компьютеру дать согласие на подключение в специальном окне, нажатием кнопки «Разрешить»

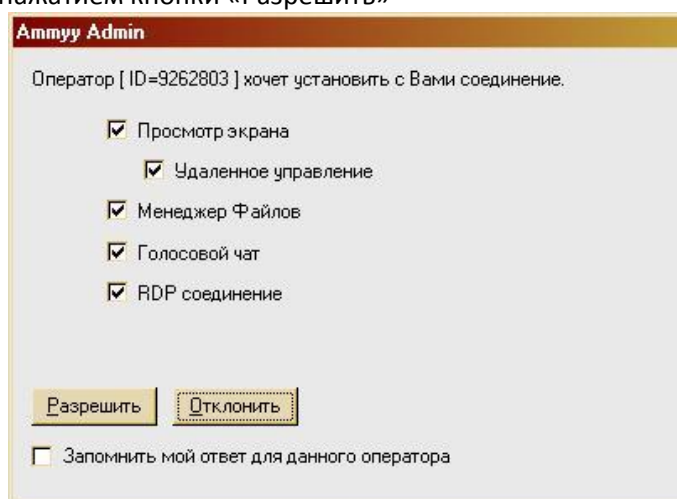


Рис. Окно запроса разрешения подключения

Во избежание осуществления несанкционированных подключений проверьте ID в окне запроса.

4. Можете наблюдать за действиями нашего сотрудника или показывать ему место возникновения проблемы мышкой.